



Der Blick über den Tellerrand

Aspekte aus dem neuen *DGE-Qualitätsstandard für die Verpflegung in Kitas*

Anette Feldmann-Keunecke,
Vernetzungsstelle Kitaverpflegung Rheinland-Pfalz





Ein Blick in die Zukunft

- Die Verpflegung gewinnt in der Kita an Bedeutung
- Die richtige Ernährung bedeutet Klimaschutz
- Die Kita übernimmt wichtige gesellschaftliche Aufgaben



DGE-Qualitätsstandard für die Verpflegung in Kitas

- entwickelt und sichert die Verpflegungsqualität
 - steht für eine **gesundheitsfördernde und nachhaltige** Verpflegung
 - „blickt über den Tellerrand“
-
- Allgemein anerkannter, wissenschaftlich fundierter Leitfaden
 - Empfehlungen in RP in Kita-Zukunftsgesetz, Koalitionsvertrag, Ministerratsbeschluss





... entwickelt und sichert die Verpflegungsqualität

- Analyse der IST-Situation
- Schnittstellenmanagement
- Personenqualifikation



Bildquelle:
Fotolia



Checkliste

Die folgende Checkliste gibt eine Übersicht über alle Kriterien dieses DGE-Qualitätsstandards. Sie ermöglicht es Essensbetreibern und Schulen, ihre aktuelle Verpflegungssituation eigenständig zu überprüfen und ggf. Potenziale zur Verbesserung aufzudecken. Damit kann sie Ausgangspunkt für die Planung entsprechender Maßnahmen sein und auf dem Weg zu mehr Qualität in der Verpflegung (siehe Kapitel 2) unterstützen. Die Kriterien sind entlang der einzelnen Kapitel des DGE-Qualitätsstandards aufgeführt. Erläuterungen zu den Kriterien sind im jeweiligen Kapitel zu finden.

Qualität in der Schulverpflegung entwickeln	nicht erfüllt	teilweise erfüllt	erfüllt
Ein Verpflegungskonzept liegt vor.	<input type="checkbox"/>	<input type="checkbox"/>	<input type="checkbox"/>
Alle Akteure*innen sind beteiligt.	<input type="checkbox"/>	<input type="checkbox"/>	<input type="checkbox"/>
Ein*e Verpflegungsbeauftragte*r ist vorhanden.	<input type="checkbox"/>	<input type="checkbox"/>	<input type="checkbox"/>
Mitarbeiter*innen des Verpflegungsbereichs werden kontinuierlich weitergebildet.	<input type="checkbox"/>	<input type="checkbox"/>	<input type="checkbox"/>
Ergonomisch gestaltete Arbeitsplätze und Arbeitsabläufe sind eingerichtet.	<input type="checkbox"/>	<input type="checkbox"/>	<input type="checkbox"/>
Die Mitarbeiter*innen werden wertgeschätzt.	<input type="checkbox"/>	<input type="checkbox"/>	<input type="checkbox"/>

Bildquelle: DGE

➤ Verpflegungskonzept



Hinweis: Speiseplan-Check

Wichtiges Element in der Qualitätsentwicklung um

- ✓ eigene Verpflegungssituation zu überprüfen (IST-Situation)
- ✓ ins Gespräch zu kommen
- ✓ Potenziale zur Verbesserung aufzudecken

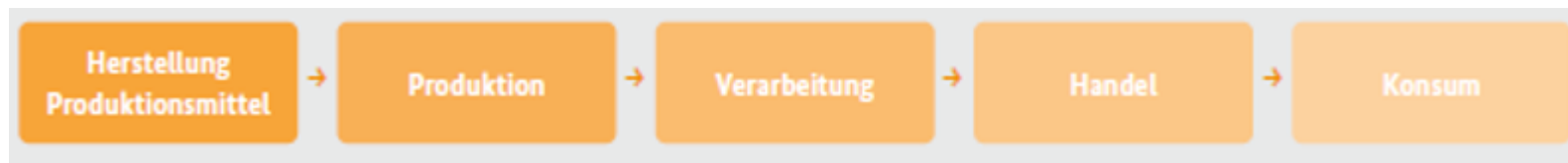
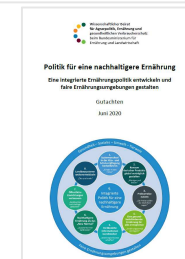
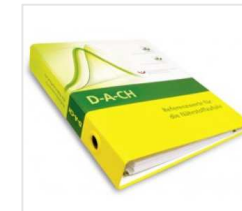


Bildquelle: DGE



...steht für eine **gesundheitsfördernde und nachhaltige** Verpflegung

- betrachtet die Lebensmittel nach gesundheitsfördernden Aspekten nach den DGE-Referenzwerten
- betrachtet die Lebensmittel u.a. nach ihrem ökologischen Fußabdruck, den sie entlang der Wertschöpfungskette hinterlassen



- Empfehlungen zu Lebensmittelauswahl und Lebensmittelhäufigkeiten für eine Mischkost und ovo-lacto-vegetarische Kost

Bildquelle: DGE



Aufbau und Struktur



Inhalte besser auffinden und verstehen durch...

- Symbole
- Grafiken und Tabellen
- Farbige Markierungen



› **Kriterien**, die eine optimale Verpflegungssituation beschreiben, sind in Textkästen mit diesem Symbol aufgeführt und erläutert. Eine zusammenfassende Übersicht aller Kriterien liefert die **Checkliste** ab Seite 74.



› Hintergründe und Tipps zur **Nachhaltigkeit** sind mit diesem Symbol markiert.



› Dieses Symbol kennzeichnet zusätzlich **Wissenswertes**.



› Dieses Symbol kennzeichnet Themen, zu denen auf der Internetseite www.fitkid-aktion.de in der Rubrik DGE-Qualitätsstandard **weiterführende Informationen** zu finden sind.



... blickt über den Tellerrand



Bildquelle: DGE



... blickt über den Tellerrand

Rahmenbedingungen rund um die Kitaverpflegung

- Entwicklung eines Verpflegungskonzeptes
 - Gestaltung der Essumgebung und Essatmosphäre
 - Ernährungsbildung
 - Kommunikation und Elternarbeit
-
- unterstützen und fördern die **Akzeptanz** der Verpflegung
 - fördern das **Wissen** über, den **Umgang** mit und die **Wertschätzung** von Lebensmitteln
 - macht den Umgang mit richtigem Essen zu einer **Alltäglichkeit**



Quellen zum Nachlesen und Bestellen sowie ... für Termine

www.fitkid.de

www.dge-medianservice.de

www.kitaverpflegung.rlp.de

www.ernaehrungsberatung.rlp.de

Noch Fragen? Noch Anregungen?

kitaverpflegung@dlr.rlp.de

ernaehrungsberatung@dlr.rlp.de



Start MITMACHAKTION Kita ISST BESSER



Pädagogische Begleitung in der Kitaverpflegung

- bei den Rahmenbedingungen
- in der Schnittstellenarbeit

Kurze schriftliche Beschreibung Ihrer Maßnahme

- Ausgangssituation
- Vorgehensweise
- Erfolge
- Hürden
- Anmerkungen



...es gibt zu gewinnen:

20 Ernährungsbildungsboxen und weitere Sach- und Buchpreise



Einsendeschluss: 31. Mai 2021

per Post: Vernetzungsstelle Kitaverpflegung,
Bahnhofstr. 32, 56410 Montabaur

per Mail: kitaverpflegung@dlr.rlp.de



Bildquelle: DLR

Viel Freude bei Ihrer Kita-Arbeit und bleiben Sie gesund!

**Vielen Dank für
Ihre Teilnahme und
Aufmerksamkeit!**

www.kitaverpflegung.rlp.de